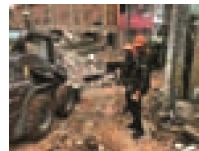


Engenharia do CML atua no resgate de sobreviventes na Muzema

por 2º Tenente **Hosana** / Cmdo CML



O Comando Militar do Leste (CML), por meio do 5º Grupamento de Engenharia, apoiou os trabalhos na área do desabamento dos edifícios na comunidade da Muzema, Zona Oeste do Rio de Janeiro. Os prédios, que tinham cinco andares cada um, desabaram no dia 12 de abril de 2019, deixando mais de 20 moradores mortos.

Segundo a Prefeitura do Rio de Janeiro, os imóveis eram construções irregulares e chegaram a ser interditados duas vezes.

Os militares trabalharam, principalmente, na re-

tirada de escombros, na quebra de lajes e na abertura de passagens para as equipes de buscas dos bombeiros. Foram utilizados um trator multiuso (Bobcat), uma retroescavadeira, um caminhão com munck, um compressor de ar, tesouras elétricas, tesourão manual e martelo com rompedor. O Exército Brasileiro solidarizou-se com as vítimas e seus familiares, colocando a Mão Amiga da Engenharia Militar a serviço dos moradores afetados.

