

# OS NOVOS HORIZONTES DA IMBEL

*Los nuevos horizontes de IMBEL*

A IMBEL vem estudando os ambientes interno e externo com o objetivo de identificar a sua posição nos próximos dez anos, impulsionada por novas formas de atuação que lhe permitam manter seu papel de destaque no contexto da Base Industrial de Defesa brasileira.

O Planejamento Estratégico 2017-2026 da IMBEL foi concebido com vistas a tratar da construção de um novo modelo de negócio que bem a represente como uma empresa que deve atuar estratégica, administrativa e economicamente de forma viável e sustentável, visando atender às expectativas e aos interesses das organizações e dos indivíduos, que direta ou indiretamente, estejam interessados em negócios com a IMBEL.

Dentre as principais ações da empresa destacam-se a eficiência da sua atuação gerencial e o aperfeiçoamento do perfil fabril, gerando a entrega de novos produtos com elevado índice tecnológico. Essa combinação tem agregado valor aos seus produtos e/ou serviços, consolidando-se no mercado internacional das indústrias de defesa.

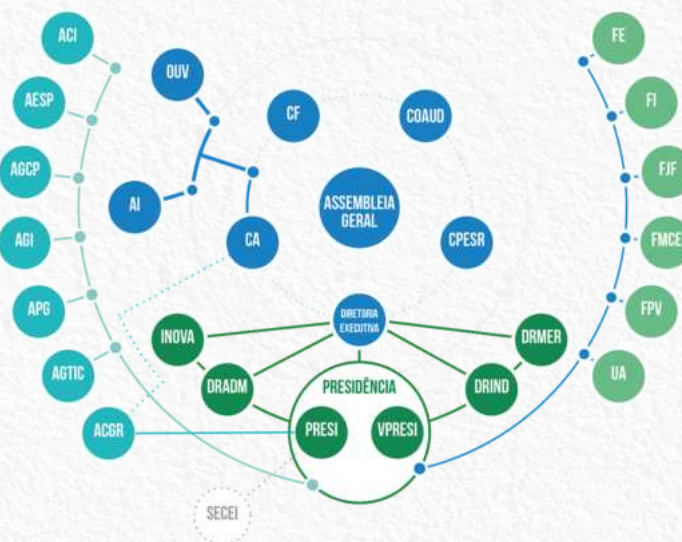
Organograma

## ASSESSORIAS

- ACI** Assessoria de Comunicação Institucional
- ACGR** Assessoria de Conformidade e Gestão de Risco
- AESP** Assessoria Especial da Presidência
- AGCP** Assessoria de Gestão Corporativa de Pessoal
- AGI** Assessoria Geral da IMBEL
- AGTIC** Assessoria de Gestão da Tecnologia da Informação e Comunicação
- APG** Assessoria de Planejamento e Gestão
- SECEI** Secretaria Executiva da Comissão de Ética da IMBEL

## UNIDADES DE PRODUÇÃO E ADMINISTRATIVA

- FE** Fábrica da Estrela
- FI** Fábrica de Itajubá
- FJF** Fábrica Juiz de Fora
- FMCE** Fábrica de Material de Comunicações e Eletrônica
- FPV** Fábrica Presidente Vargas
- UA** Unidade de Administração



## ÓRGÃOS ESTATUTÁRIOS

- AG** Assembléia Geral
- CA** Conselho de Administração
- DIR** Diretoria Executiva
- CF** Conselho Fiscal
- COAUD** Comitê de Auditoria Interna
- CPERS** Comitê de Pessoas, Elegibilidade, Sucessão e Remuneração
- AI** Auditoria Interna
- OUV** Ouvidoria

## DIRETORIA EXECUTIVA

- PRESI** Diretor-Presidente
- VPRESI** Vice-Presidente Executivo
- INNOVA** Diretor de Inovação
- DRADM** Diretor Administrativo-Financeiro
- DRIND** Diretor Industrial
- DRMER** Diretor de Mercado

*IMBEL viene estudiando los entornos interno y externo para identificar su posición en los próximos diez años, impulsada por nuevas formas de actuación que le permitan mantener su papel destacado en el contexto de la Base Industrial de Defensa brasileña.*

*La Planificación Estratégica 2017 - 2026 de IMBEL fue diseñada con vistas a abordar la construcción de un nuevo modelo de negocio que represente bien a IMBEL como una empresa que debe actuar estratégica, administrativa y económicamente de forma viable y sostenible, con el objetivo de satisfacer las expectativas e intereses de las organizaciones y personas, que directa o indirectamente, están interesadas en hacer negocios con IMBEL.*

*Entre las principales acciones de la empresa destacamos la eficiencia de su desempeño gerencial y la mejora del perfil de fabricación, generando la entrega de nuevos productos con alto índice tecnológico. Esta combinación ha añadido valor a sus productos y/o servicios, consolidándose en el mercado internacional de las industrias de defensa.*



## Inovação permanente

### *Innovación permanente*

A Força Terrestre, por intermédio do Departamento de Ciência e Tecnologia (DCT), implementou o Sistema Defesa, Indústria e Academia de Inovação (SisDIA), de abrangência nacional, cujo principal objetivo é promover a inovação, assumindo como pilares a hélice tríplice e a inovação aberta. Dessa forma, o SisDIA busca incrementar a cooperação entre as instâncias governamentais de todos os níveis, a base industrial brasileira e as universidades.

Para alcançar os objetivos de Defesa Nacional no tocante à inovação e tecnologia, o SisDIA de Inovação atua de forma local, regional e nacional, e a IMBEL insere-se no sistema, atuando fortemente nos níveis local e regional, como no caso do Arranjo Produtivo Local (APL) de Asas Rotativas e de Defesa, criado em Itajubá (MG). O APL congrega mais de 40 empresas com a mesma especialização produtiva e conta com a participação e o apoio de duas instituições de ciência e tecnologia (ICT) parceiras: a Universidade Federal de Itajubá (UNIFEI) e a Universidade de Toulouse.

Pesquisadores da Universidade Presbiteriana Mackenzie (SP) acompanhados por integrantes da IMBEL em visita à Fábrica Presidente Vargas (FPV)

**A IMBEL é uma EMPRESA DE SOLUÇÕES, que por meio da Pesquisa e Desenvolvimento está apta a desenvolver novos produtos, em parceria com empresas nacionais e estrangeiras e Centros de PD&I.**



*La Fuerza Terrestre, a través del Departamento de Ciencia y Tecnología (DCT), implantó el Sistema de Defensa, Industria e Academia de Innovación (SisDIA), de ámbito nacional, cuyo principal objetivo es promover la innovación, asumiendo como pilares la triple hélice y la innovación abierta. Así, SisDIA pretende aumentar la cooperación entre los organismos gubernamentales a todos los niveles, la base industrial brasileña y las universidades.*

*Para lograr los objetivos de Defensa Nacional en lo que corresponde a innovación y tecnología, IMBEL forma parte del sistema, actuando fuertemente a nivel local y regional, como en el caso del Arreglo Productivo Local (APL) de Defensa y Alas Rotativas, creado en Itajubá (MG). El APL reúne a más de 40 empresas con la misma especialización productiva y cuenta con la participación y el apoyo de dos instituciones de ciencia y tecnología - ICT'S asociadas: la Universidad Federal de Itajubá (UNIFEI) y la Universidad de Toulouse.*

*\* La IMBEL es una EMPRESA DE SOLUCIONES, que por intermedio de la Investigación y Desarrollo está habilitada a desarrollar nuevos productos, en cooperación con empresas nacionales y extranjeras, además de Centros de Investigación, Desarrollo e Innovación.*